

Max Purschke Gedächtnisschau



Lokalschau

des

Kaninchen- und Geflügelzuchtverein Ladenburg 1910 e.V.

am

Samstag, den 28.10. und Sonntag, den 29.10.2023

in der Ausstellungshalle, Hohe Straße 12, 68526 Ladenburg

mit der Namensgebung möchten wir an unseren Ehrenvorsitzenden

Max Purschke

dankbar erinnern, der leider am 26.08.23 verstorben ist!

Nachruf Max Purschke

Der Kaninchen- und Geflügelzuchtverein trauert um unseren Ehrenvorsitzenden Max Purschke.

Max Purschke, wurde am 22.01.1959 in Ladenburg geboren. Sein Lebens-Mittelpunkt war sicherlich seine Familie, seine Freizeit verbrachte er zu großen Teilen, wenn nicht sogar zum größten Teil, auf der Vereinsanlage mit der Zucht seiner Tiere und in der Gemeinschaft der Mitglieder.

Als er 15 Jahre jung war wurde er Mitglied unseres Vereins, sein erster Zuchtstamm Hühner waren Zwerg-Rhodeländer, sein erstes Paar Tauben waren Thüringer Schnippen schwarz.

Seine ersten Kaninchen waren Thüringer Gemse, diese bekam er damals vom Riede Vater (Ehrenmitglied/Vorstand des Vereins) geschenkt.

Nach verschiedenen Ämtern, Beisitzer, Zuchtwart 2. Vorstand wurde er 2001 unser 1. Vorsitzender.

In den 17 Jahren seiner Vorstandschaft, hat Max Purschke den Verein und uns Mitglieder nachhaltig mit seinem Wesen geprägt, bis er 2017 zum Ehrenvorsitzenden unseres Vereins ernannt wurde.

Nach über 40-jähriger Treue und Verdienste war Max Purschke Träger der Bronzenen, Silbernen und Goldenen Ehrennadel des Vereins, und Träger der Silbernen Ehrennadel des Geflügel- und Kaninchenverbandes.

Im Leben fällt uns nichts so schwer wie das endgültige Abschiednehmen von einem Menschen, den wir kennen und schätzen gelernt haben, mit dem wir ein Stück des Lebens gemeinsam gegangen sind und mit dem wir uns persönlich verbunden fühlen.

Es ist für uns daher nicht einfach, nun Worte des Gedenkens und des Abschiedes von unserem geschätzten Ehrenvorsitzenden Max Purschke zu finden. Dies zum einen deshalb, weil uns alle sein Tod menschlich sehr berührt, aber zum anderen auch, weil wir wohl mit Worten die Verdienste von Max Purschke und sein Wirken für den von ihm geliebten Zuchtverein nicht annähernd genug würdigen können.

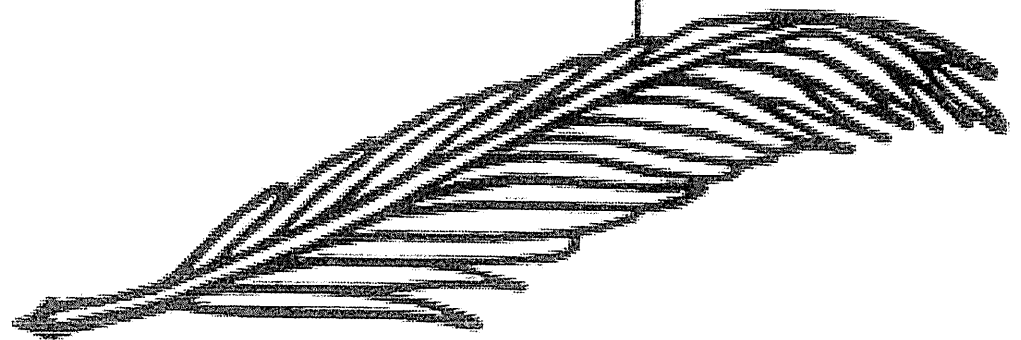
Mit einem letzten Gruß verabschieden sich Vorstand und alle Mitglieder von unserem Ehrenvorsitzenden Max Purschke.

Johann Wolfgang von Goethe sagte:

„Was man tief im Herzen besitzt, kann man durch den Tod nicht verlieren!“

Er möge in Frieden ruhen!

Wir gedenken
in Dankbarkeit
unserer Toten



Grußwort zur Max Purschke Gedächtnisschau, Lokalschau 2023

Sehr geehrte Ehrenmitglieder,
liebe Mitglieder,
verehrte Gäste,

anlässlich der diesjährigen Lokalschau am 28. und 29.10.2023 in
Gedenken an unseren verstorbenen Ehrenvorsitzenden Max Purschke
möchte ich Sie recht herzlich begrüßen.

Der Kaninchen- und Geflügelzuchtverein Ladenburg 1910 e.V. musste
sich am 26.8.2023 von seinem Ehrenvorsitzenden verabschieden.
Max Purschke hat sich mehrere Jahrzehnte in verschiedenen Ämtern
sehr in diesem Verein engagiert und hat vor allem in seiner Zeit als
erster Vorsitzender durch seine Art und Weise mit Menschen
umzugehen, unsere Gemeinschaft sehr geprägt und
zusammengehalten. Er hinterlässt eine Lücke in diesem Verein.

Ich möchte allen Ausstellerinnen, sowie Ausstellern für die Beschickung
dieser Lokalschau mit 182 Tieren danken. Vielen Dank auch an alle
Helfer, die diese Schau durch Ihr Engagement ermöglichen. Ein
besonderer Dank gilt unserem Zuchtfreund Horst Kunze für das
fabelhafte Ausschmücken unserer Halle.
Vielen Dank!

Ich wünsche allen Gästen eine schöne Zeit auf unserer Ausstellung und
lade alle Interessierten und Aussteller am Sonntag den 29.10.2023 um
14 Uhr zur Siegerehrung ein. Im Anschluss dürfen die Tiere ausgesetzt
werden.

Liebe Grüße

Max-Christian Purschke
Ausstellungsleiter

Spendeliste

Wir bedanken uns herzlich bei den Spendern!

Ehrenpreise Kaninchen:

| | |
|---------------------|--------|
| Herbert Brummer | 9,00€ |
| Dieter Büchler | 5,00€ |
| Domenico Martinello | 10,00€ |
| Frank Oswald | 2,00€ |
| Karl-Heinz Purschke | 10,00€ |
| ZGM Martinello | 10,00€ |

Ehrenpreise Geflügel:

| | |
|-----------------|--------|
| Max Farsch | 10,00€ |
| Andreas Gropp | 10,00€ |
| Horst Kunze | 7,00€ |
| Hermann Löber | 5,00€ |
| Frank Oswald | 10,00€ |
| Elena Purschke | 12,00€ |
| ZGM Purschke | 14,00€ |
| ZGM Schuhmacher | 3,00€ |

Kuchen/Torten:

Elke Purschke
Yvonne Singer
Frank Oswald
Horst Kunze
Dayana Weichmann
Carola Bach

Preisrichterverzeichnis

Wir bedanken uns bei den Preisrichtern,
für die korrekte Bewertungsarbeit!

Daniel Steinleitner

Matthias Frey

Joachim Schwäch

Thomas Meise

Ulrich Rohrmus

Große Preise zur Max Purschke Gedächtnisschau 2023

Goldenes Weinband auf Hühner

Frank Oswald, Deutsche Langschan schwarz, V97, Käfignummer 72

Süddeutsches Ehrenband auf Zwerghühner

Elena Purschke, Mod. Engl. Zwergkämpfer birkenfarbig, V97, Käfignummer 112

Süddeutsches Ehrenband auf Tauben

Andreas Gropp, Luzerner Einfarbige blauschimmel, hv96, Käfignummer 173

Gelbes Band

Franz-Olaf Singer, Breda schwarz, hv96, Käfignummer 96

Max Farsch, Deutsche Sperber gesperbert, V97, Käfignummer 109

ZGM Purschke, Zwerg-Brakel gold, V97, Käfignummer 131

Sergio Chis, King blau mit schwarzen Binden, hv96, Käfignummer 153

Max Purschke Gedächtnistafel

Tagessieger Kaninchen

Karl-Heinz Purschke, Satin Lux, 382,5 Punkte

Ella Singer Gedächtnispokal

Höchste durchschnittliche Gesamtleistung bei Kaninchen oder Geflügel

Karl-Heinz Purschke, Satin Lux, 95,63 Punkten

Tagessieger

Hühner-, Groß- und Wassergeflügel

Frank Oswald, Deutsche Langschan schwarz mit 384 Punkten

- Bester 1.0 Frank Oswald, Deutsche Langschan schwarz, Käfignummer 64
Beste 0.1 Frank Oswald, Deutsche Langschan schwarz, Käfignummer 72

Zwerg-Hühner

ZGM Purschke, Zwerg-Brakel gold mit 383 Punkten

- Bester 1.0 Elena Purschke, Mod. Engl. Zwergkämpfer birkenfarbig, Käfignummer 112
Beste 0.1 ZGM Purschke, Zwerg-Brakel gold, Käfignummer 131

Tauben

Sergio Chis, King blau mit schwarzen Binden mit 379 Punkten

- Bester 1.0 Andreas Gropp, Genuine Homer rotfahl-schimmel, Käfignummer 141
Beste 0.1 Andreas Gropp, Luzerner Einfarbige blau mit schwarzen Binden, Käfignummer 162

Kaninchen

Karl-Heinz Purschke, Satin Lux mit 382,5 Punkten

- Bester 1.0 Ralf Schmitt, Zwerg-Satin elfenbein BIA, Käfignummer 37
Beste 0.1 Frank Oswald, Rote Neuseeländer, Käfignummer 2

Jugend Vereinsmeister

Kaninchen

ZGM Martinello, Deutsche Kleinwiddler wildgrau mit 382,5 Punkten

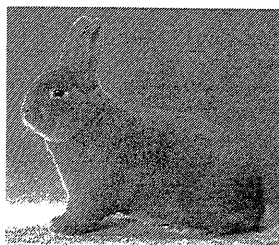
- Bester 1.0 ZGM Martinello, Deutsche Kleinwiddler wildgrau, Käfignummer 51
Beste 0.1 ZGM Martinello, Deutsche Kleinwiddler wildgrau, Käfignummer 56

Senioren

Kaninchen

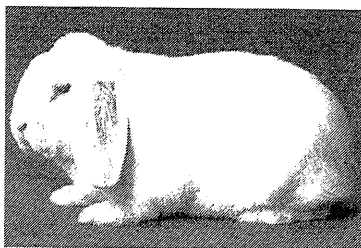
Rote Neuseeländer (RN)

Steinleitner, Daniel
Frey, Mathias



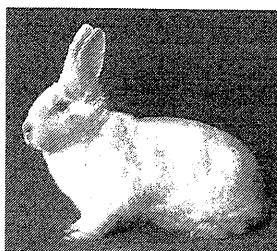
| | | | | | | | |
|------------|---|-------------------------|-----|------|--------|---------|-------------|
| 1 ZG II | 1 | Oswald, Frank | 0,1 | C224 | 3.3.11 | n.b. | |
| | 2 | Schwabenheimerstraße 28 | 0,1 | C224 | 2.3.5 | 96,0 sg | E Beste 0.1 |
| | 3 | 69221 Dossenheim | 0,1 | C224 | 2.3.6 | o.B. | |
| | 4 | | 1,0 | C224 | 3.3.8 | 94,5 sg | I |
| 2 ZG II | 5 | Oswald, Frank | 1,0 | C224 | 5.3.21 | 94,5 sg | I |
| | 6 | Schwabenheimerstraße 28 | 0,1 | C224 | 3.3.10 | 93,0 g | |
| | 7 | 69221 Dossenheim | 0,1 | C224 | 3.3.4 | 95,5 sg | E |
| | 8 | | 1,0 | C224 | 2.3.3 | o.B. | |

Deutsche Kleinwiddler (DKIW) wildgrau



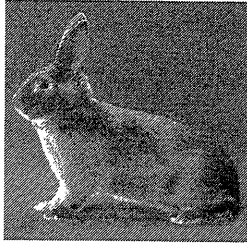
| | | | | | | | |
|-------------|----|----------------------|-----|------|--------|---------|---|
| 3 ZG II | 9 | Martinello, Domenico | 1,0 | C224 | 4.3.47 | 96,0 sg | E |
| | 10 | Beindstraße 16 | 1,0 | C224 | 4.3.46 | 95,5 sg | E |
| | 11 | 68542 Heddesheim | 1,0 | C224 | 4.3.45 | 95,5 sg | E |
| | 12 | | 1,0 | C224 | 4.3.48 | 95,0 sg | E |
| 4 ZG III | 13 | Martinello, Domenico | 0,1 | C224 | 4.3.51 | 93,5 g | |
| | 14 | Beindstraße 16 | 0,1 | C224 | 4.3.50 | 93,0 g | |
| | 15 | 68542 Heddesheim | 0,1 | C224 | 4.3.52 | 93,0 g | |
| | 16 | | 1,0 | C224 | 4.3.40 | 94,5 sg | I |

Satin-Elfenbein (SaE) Rotaug



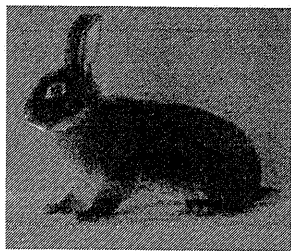
| | | | | | | | |
|------------|----|-------------------------|-----|------|-------|---------|---|
| 5 ZG II | 17 | Schmitt, Ralf | 1,0 | C224 | 1.3.1 | n.B. | |
| | 18 | Amalie-Sieveking-Weg 12 | 1,0 | C224 | 1.3.2 | 95,5 sg | E |
| | 19 | 68305 Mannheim | 1,0 | C224 | 1.3.3 | 95,5 sg | E |
| | 20 | | 0,1 | C224 | 1.3.4 | 95,5 sg | E |

Satin-Lux (SaLux)



| | | | | | | | |
|------------|----|----------------------|-----|------|-------|---------|---|
| 6 ZG II | 21 | Purschke, Karl-Heinz | 1,0 | C224 | 1.3.1 | 96,0 sg | E |
| | 22 | Zehntstraße 26 | 1,0 | C224 | 1.3.2 | 95,0 sg | E |
| | 23 | 68526 Ladenburg | 0,1 | C224 | 1.3.3 | 95,5 sg | E |
| | 24 | | 0,1 | C224 | 1.3.4 | 96,0 sg | E |

Loh-Rexe (LohRex) schwarz



| | | | | | | | |
|-------------|----|--------------------|-----|------|--------|---------|---|
| 7 ZG III | 25 | Singer, Franz-Olaf | 0,1 | C224 | 3.3.10 | 95,5 sg | E |
| | 26 | Am Altebach 31 | 0,1 | C224 | 2.3.4 | 95,0 sg | E |
| | 27 | 68526 Ladenburg | 1,0 | C224 | 3.3.6 | 95,0 sg | E |
| | 28 | | 0,1 | C224 | 3.3.9 | 95,5 sg | E |

Klein Rex (KIR) Castorfarbig

| | | | | | | | |
|-------------|------------------|------------------|------|-------|---------|---------|---|
| 8 ZG III | 29 | Büchler, Dieter | 1,0 | C224 | 2.3.14 | 95,5 sg | E |
| | 30 | Zehntstraße 3 | 0,1 | C224 | 2.3.7 | 95,5 sg | E |
| | 31 | 68526 Ladenburg | 0,1 | C224 | 2.3.10 | 95,5 sg | E |
| | 32 | | 0,1 | C224 | 2.3.17 | 95,5 sg | E |
| | 33 | Brummer, Herbert | 1,0 | C224 | 5.3.1 | 94,5 sg | I |
| 34 | Brummer, Herbert | 0,1 | C224 | 5.3.2 | 95,0 sg | E | |
| 35 | Brummer, Herbert | 0,1 | C224 | 5.3.3 | 95,5 sg | E | |

Zwerg Satin-Elfenbein (ZwSaE) Blauauge

| | | | | | | | |
|-------------|----|--------------------------|-----|------|-------|---------|--------------|
| 9 ZG III | 36 | Schmitt, Ralf | 0,1 | C224 | 4.3.7 | 95,0 sg | E |
| | 37 | Amalie-Sievekling-Weg 12 | 1,0 | C224 | 4.3.1 | 96,0 sg | E Bester 1.0 |
| | 38 | 68305 Mannheim | 0,1 | C224 | 4.3.8 | 95,0 sg | E |
| | 39 | | 1,0 | C224 | 4.3.6 | 95,0 sg | E |

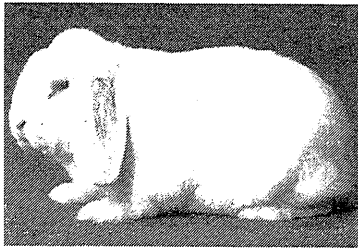
Zwergfuchskaninchen (ZwFu) weiß Rotauge



| | | | | | | | |
|--|----|------------------|-----|------|-------|---------|---|
| | 40 | Brummer, Herbert | 1,0 | C224 | 5.3.1 | 94,5 sg | I |
| | 41 | Brummer, Herbert | 1,0 | C224 | 5.3.2 | 93,0 g | |
| | 42 | Brummer, Herbert | 0,1 | C224 | 5.3.3 | 95,5 sg | E |
| | 43 | Brummer, Herbert | 0,1 | C224 | 5.3.4 | 93,5 g | |

Zwergfuchskaninchen (ZwFu) weiß Blauauge

| | | | | | | |
|----|------------------|-----|------|-------|--|------|
| 44 | Brummer, Herbert | 0,1 | C224 | 5.3.5 | | leer |
|----|------------------|-----|------|-------|--|------|

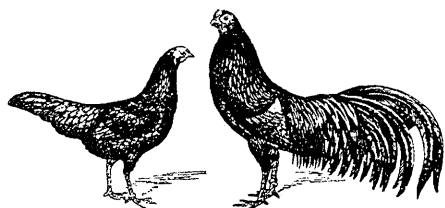
Jugend**Kaninchen****Deutsche Kleinwiddler (DKIW) wildgrau**

| | | | | | | | |
|--------|----|------------------|-----|-------|--------|---------|--------------|
| 10 | 45 | ZGM Martinello | 1,0 | CJ224 | 2.3.11 | 95,5 sg | E |
| ZG II | 46 | Beindstraße 16 | 1,0 | CJ224 | 3.3.35 | 95,5 sg | E |
| | 47 | 68542 Heddesheim | 0,1 | CJ224 | 3.3.39 | 94,5 sg | I |
| | 48 | | 0,1 | CJ224 | 2.3.15 | 95,5 sg | E |
| 11 | 49 | ZGM Martinello | 0,1 | CJ224 | 2.3.18 | 96,0 sg | E |
| ZG II | 50 | Beindstraße 16 | 0,1 | CJ224 | 2.3.17 | 94,5 sg | I |
| | 51 | 68542 Heddesheim | 1,0 | CJ224 | 3.3.30 | 95,5 sg | E Bester 1.0 |
| | 52 | | 0,1 | CJ224 | 3.3.32 | 96,5 hv | E |
| 12 | 53 | ZGM Martinello | 0,1 | CJ224 | 2.3.16 | 95,5 sg | E |
| ZG III | 54 | Beindstraße 16 | 1,0 | CJ224 | 3.3.31 | 95,0 sg | E |
| | 55 | 68542 Heddesheim | 0,1 | CJ224 | 2.3.20 | 94,0 sg | I |
| | 56 | | 0,1 | CJ224 | 3.3.34 | 96,5 hv | E Beste 0.1 |

Senioren

Hühner

Sumatra



schwarz

1,0 jung

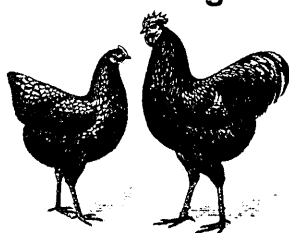
Meise, Thomas

sg 93 57 Singer, Franz-Olaf
sg 94 58 Singer, Franz-Olaf
sg 95 SE 59 Singer, Franz-Olaf

0,1 jung

sg 95 Z 60 Singer, Franz-Olaf
hv 96 E 61 Singer, Franz-Olaf
sg 93 62 Singer, Franz-Olaf
sg 95 E 63 Singer, Franz-Olaf

Deutsche Langschan



schwarz

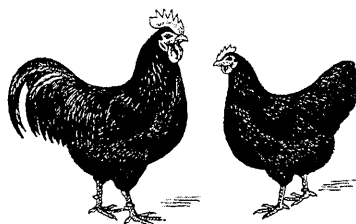
1,0 jung

hv 96 Bester 64 Oswald, Frank
1.0
g 91 65 Oswald, Frank
sg 94 66 Oswald, Frank

0,1 jung

sg 95 Z 67 Oswald, Frank
sg 95 Z 68 Oswald, Frank
hv 96 SE 69 Oswald, Frank
sg 94 70 Oswald, Frank
g 92 71 Oswald, Frank
v 97 Beste 0.1 72 Oswald, Frank
WB

Australorps



schwarz

1,0 jung

sg 94 Z 73 ZG Zgm.
Schuhmacher,
Stefan/Sven

b 90 74 ZG Zgm.
Schuhmacher,
Stefan/Sven

0,1 jung

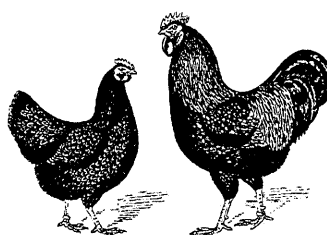
o.B. 75 ZG Zgm.
Schuhmacher,
Stefan/Sven

o.B. 76 ZG Zgm.
Schuhmacher,
Stefan/Sven

0,1 alt

sg 94 Z 77 ZG Zgm.
Schuhmacher,
Stefan/Sven

Barnevelder



Silber-schwarzdoppeltgesäumt

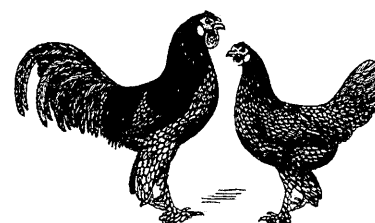
1,0 jung

sg 93 78 Löber, Hermann
sg 94 Z 79 Löber, Hermann

0,1 jung

u 80 Löber, Hermann
g 91 81 Löber, Hermann
sg 94 Z 82 Löber, Hermann
sg 94 83 Löber, Hermann
sg 93 84 Löber, Hermann
g 91 85 Löber, Hermann
sg 95 SE 86 Löber, Hermann
sg 94 87 Löber, Hermann
sg 94 88 Löber, Hermann
sg 95 E 89 Löber, Hermann
sg 93 90 Löber, Hermann
sg 95 E 91 Löber, Hermann

Breda



schwarz

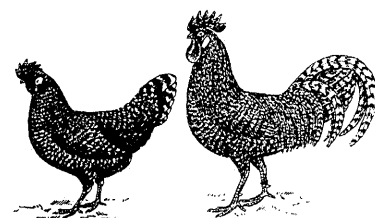
1,0 jung

sg 94 Z 92 Singer, Franz-Olaf
sg 94 93 Singer, Franz-Olaf

0,1 jung

sg 95 SE 94 Singer, Franz-Olaf
sg 94 95 Singer, Franz-Olaf
hv 96 GB 96 Singer, Franz-Olaf
sg 94 97 Singer, Franz-Olaf

Deutsche Sperber



gesperbert

1,0 jung

Rohrmus, Ulrich

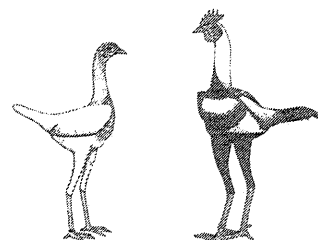
sg 94 Z 98 Farsch, Max
sg 93 99 Farsch, Max
sg 95 E 100 Farsch, Max
sg 93 101 Farsch, Max
sg 93 102 Farsch, Max
g 91 103 Farsch, Max
sg 94 104 Farsch, Max
g 91 105 Farsch, Max

0,1 jung

sg 94 106 Farsch, Max
u 107 Farsch, Max
sg 94 108 Farsch, Max
v 97 GB 109 Farsch, Max
sg 95 Z 110 Farsch, Max

Zwerghühner

Moderne Englische Zwergkämpfer



birkenfarbig

1,0 jung

sg 94 111 Purschke, Elena

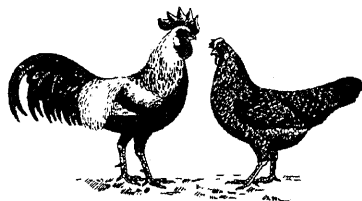
v 97 Bester 112 Purschke, Elena
1.0 Süd.B.

0,1 jung
sg 94 113 Purschke, Elena
sg 95 Z 114 Purschke, Elena
hv 96 E 115 Purschke, Elena
sg 94 116 Purschke, Elena

blau-birkenfarbig

1,0 jung
sg 94 Z 117 Purschke, Elena
sg 94 118 Purschke, Elena

Zwerg-Italiener

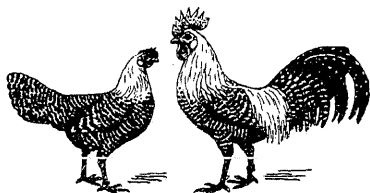


schwarz

1,0 jung
sg 94 119 Kunze, Horst
sg 94 120 Kunze, Horst
sg 95 E 121 Kunze, Horst
sg 94 122 Kunze, Horst

0,1 jung
sg 95 Z 123 Kunze, Horst
hv 96 SE 124 Kunze, Horst
sg 94 125 Kunze, Horst
sg 94 126 Kunze, Horst

Zwerg-Brakel

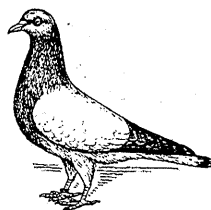


gold

1,0 jung
hv 96 SE 127 ZGM Purschke, Max +
Max-Christian
sg 94 128 ZGM Purschke, Max +
Max-Christian
sg 94 129 ZGM Purschke, Max +
Max-Christian

0,1 jung
sg 95 Z 130 ZGM Purschke, Max +
Max-Christian
v 97 Beste 131 ZGM Purschke, Max +
0.1 GB Max-Christian
sg 95 Z 132 ZGM Purschke, Max +
Max-Christian
sg 94 133 ZGM Purschke, Max +
Max-Christian

Tauben Coburger Lerchen



silber ohne Binden

1,0 jung
Schwäch, Joachim
sg 95 SE 134 ZGM Purschke, Max +
Max-Christian

0,1 jung
sg 93 135 ZGM Purschke, Max +
Max-Christian

Genuine Homer



blau mit schwarzen Binden

1,0 jung
sg 95 Z 136 Gropp, Andreas
g 92 137 Gropp, Andreas

0,1 jung
sg 93 138 Gropp, Andreas
sg 93 139 Gropp, Andreas

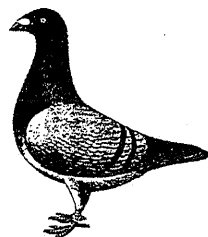
blaugehämmert

1,0 alt
leer 140 Gropp, Andreas

rotfahl-schimmel

1,0 alt
hv 96 E 141 Gropp, Andreas
Bester 1.0

Niederländische Schönheitsbriefftauben



schwarz

1,0 jung
sg 93 142 Chis, Sergio

0,1 jung
sg 95 SE 143 Chis, Sergio

dominant gelb

1,0 jung
u 144 Chis, Sergio

gelbfahl

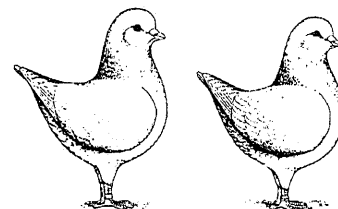
0,1 jung
sg 93 145 Chis, Sergio

gescheckt

1,0 jung
sg 94 Z 146 Chis, Sergio
sg 95 E 147 Chis, Sergio

0,1 jung
g 91 148 Chis, Sergio
g 92 149 Chis, Sergio
u 150 Chis, Sergio

King



blau mit schwarzen Binden

1,0 jung
sg 94 Z 151 Chis, Sergio
sg 93 152 Chis, Sergio
hv 96 GB 153 Chis, Sergio

0,1 jung
sg 95 Z 154 Chis, Sergio
b 90 155 Chis, Sergio
sg 94 Z 156 Chis, Sergio

Luzerner Einfarbige

blau mit schwarzen Binden

1,0 jung
sg 93 157 Gropp, Andreas
g 91 158 Gropp, Andreas

1,0 alt
sg 94 159 Gropp, Andreas

0,1 jung
g 92 160 Gropp, Andreas
g 91 161 Gropp, Andreas
hv 96 E 162 Gropp, Andreas
Beste 0.1

rotfahl

1,0 jung
sg 94 Z 163 Gropp, Andreas

1,0 alt
sg 93 164 Gropp, Andreas

0,1 jung
sg 94 165 Gropp, Andreas
sg 93 166 Gropp, Andreas

gelbfahl

0,1 alt
sg 94 Z 167 Gropp, Andreas

blauschimmel

1,0 jung
sg 95 Z 168 Gropp, Andreas
1,0 alt
g 91 169 Gropp, Andreas
hv 96 SE 170 Gropp, Andreas
0,1 jung
sg 93 171 Gropp, Andreas
sg 95 172 Gropp, Andreas
hv 96 Süd.B. 173 Gropp, Andreas

rotfahl-schimmel m. Binden

1,0 alt
sg 94 174 Gropp, Andreas

gelbfahl-schimmel m. Binden

0,1 alt
sg 95 Z 175 Gropp, Andreas

Luzerner Goldkragen

ohne Binden

1,0 jung
hv 96 SE 176 Gropp, Andreas
sg 93 177 Gropp, Andreas
0,1 jung
u 178 Gropp, Andreas
sg 93 179 Gropp, Andreas

Amsterdamer Tümmler

blau mit schwarzen Binden

1,0 jung
o.B. 180 ZGM Purschke, Max +
Max-Christian
0,1 jung
sg 93 Z 181 ZGM Purschke, Max +
Max-Christian

blaufahl mit schwarzen Binden

0,1 jung
o.B. 182 ZGM Purschke, Max +
Max-Christian

Ausstellerverzeichnis

Kaninchen

- Brummer, Herbert**, Kurzgewann 19, 68526 Ladenburg, Klein Rex (KIR), Zwergfuchskaninchen (ZwFu)
- Büchler, Dieter**, Zehntstraße 3, 68526 Ladenburg, Klein Rex (KIR)
- Martinello, Domenico**, Beindstraße 16, 68542 Heddeshheim, Deutsche Kleinwider (DKIW)
- Oswald, Frank**, Schwabenheimerstraße 28, 69221 Dossenheim, Rote Neuseeländer (RN)
- Purschke, Karl-Heinz**, Zehntstraße 52, 68526 Ladenburg, Satin-Lux (SaLux)
- Schmitt, Ralf**, Amalie-Sieveking-Weg 12, 68305 Mannheim, Satin-Elfenbein (SaE), Zwerg Satin-Elfenbein (ZwSaE)
- Singer, Franz-Olaf**, Am Alten Bach 31, 68526 Ladenburg, Loh-Rexe (LohRex)
- ZGM Martinello**, Beindstraße 16, 68542 Heddeshheim, Deutsche Kleinwider (DKIW)

Geflügel

- Chis, Sergio**, Sandweg 9, 69469 Weinheim, Niederländische Schönheitsbrieftauben, King
- Farsch, Max**, An der Nachtweid 5, 68526 Ladenburg, Deutsche Sperber
- Gropp, Andreas**, Niederfeldstr 18, 67065 Ludwigshafen am Rhein, Genuine Homer, Luzerner Einfarbige, Luzerner Goldkragen
- Kunze, Horst**, Brunnenstraße 11, 68526 Ladenburg, Zwerg-Italiener
- Löber, Hermann**, Otto-Häusler-Starße 11, 68526 Ladenburg, Barnevelder
- Oswald, Frank**, Schwabenheimerstraße 28, 69221 Dossenheim, Deutsche Langschan
- Purschke, Elena**, Bollengrubweg 32, 69198 Schriesheim, Moderne Englische Zwergkämpfer
- Singer, Franz-Olaf**, Am Alten Bach 31, 68526 Ladenburg, Sumatra, Breda
- ZGM Purschke, Max + Max-Christian**, Bollengrubweg 24, 69198 Schriesheim, Zwerg-Brakel, Coburger Lerchen, Amsterdamer Tümmeler
- ZGM Schuhmacher, Stefan/Sven**, Hinterer Rindweg 125, 68526 Ladenburg, Australorps